

RNA-seq解析 特別キャンペーン

【来訪者限定！】2026年5月中のお見積りまで適用

限られた時間で、新たな発見を導く充実の発現解析パッケージ キャンペーン紹介

スタンダード解析Plan

- ✓ データQC
- ✓ マッピング・カウント
- ✓ FPKM値/TPM値算出

シーケンスを1検体からのご依頼で

無料

アドバンス解析Plan

スタンダード解析の内容に加え、以下を実施

- ✓ 相関分析 / 主成分分析
- ✓ 階層的クラスタリング
- ✓ ヒートマップ描画
- ✓ 変動遺伝子解析 (MA/Volcano plot)
- ✓ Gene Ontology (GO)解析

50%以上
OFF!!

◆ データ解析のみのご依頼で

¥15,000/検体

◆ シーケンス9検体までのご依頼で

¥10,000/検体

◆ 更にシーケンス10検体以上で

無料

シーケンスメニュー一覧

| メニュー | データ量/リード数(目安) | 推奨サンプル要件 | 定価(検体) |
|---------------------------|----------------|---|----------|
| 真核生物RNA-seq | 6.0Gb/40M read | | ¥40,000 |
| 原核生物RNA-seq (+rRNA除去) | 1.5Gb/10M read | total RNA $\geq 1\mu\text{g}$ ($\geq 50\text{ng}/\mu\text{L}$, $\geq 20\mu\text{L}$) RIN値 ≥ 7 | ¥38,000 |
| メタトランスクリプトーム (+rRNA除去) | 6.0Gb/40M read | | ¥46,000 |
| Total RNA抽出 | — | ヒト・マウス・微生物等 各種ご相談 | ¥15,000~ |

作業内容 (標準納期: 6-8週間)

1. RNA QC
2. ライブラリ作製
3. シーケンス
4. データ解析(以下のいずれか)
 - ・スタンダード解析
 - ・アドバンス解析
 - ・カスタマイズ解析 (ご相談ください)

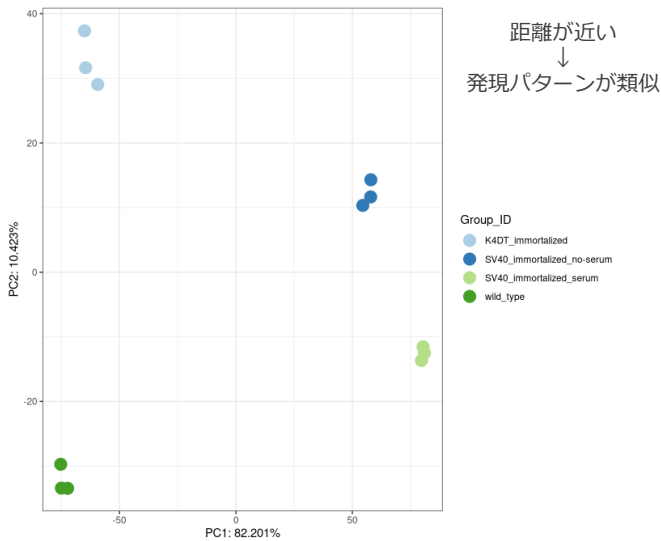
納品物(アドバンス解析の場合)

1. シーケンスデータ(fastq)
2. リードマッピング・カウント結果
3. 各種解析結果・レポート

アドバンス解析（解析の一部事例）

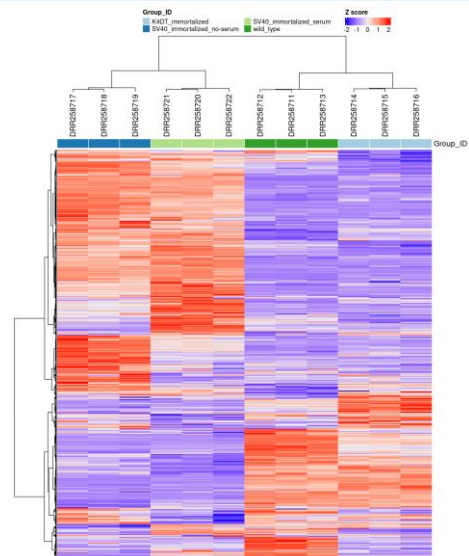
1. 主成分分析

- サンプルの群分け、外れ値を俯瞰する



2. 階層的クラスタリング解析

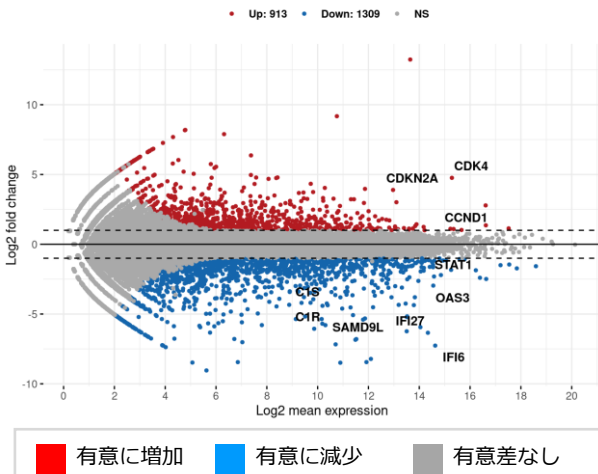
- 遺伝子と検体間の発現パターンを調べる



3. 変動遺伝子解析(DEG解析)

- 群間で有意に変動した遺伝子を特定する

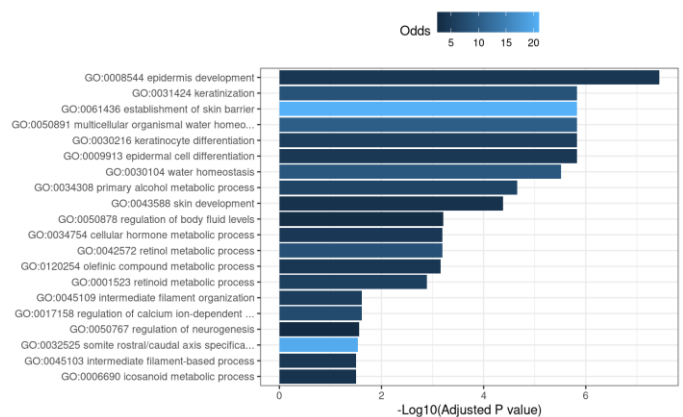
DEG解析 (MA plot)



4. GO解析(Gene Ontology)

- 変動した遺伝子群の機能を探る

エンリッチメント解析



変動遺伝子から機能解析まで必要な解析を1パッケージでご提供

お問い合わせはこちら

E-mail: service@bitbiome.co.jp
Web: <https://www.bitbiome.co.jp/>
〒162-0041
東京都新宿区早稲田鶴巻町513
早稲田大学121号館 415号室



代理店

問い合わせはこちら

Ver1.0 2025年12月23日作成